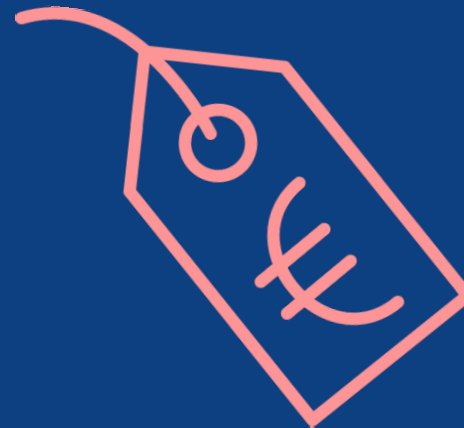

IFO BRANCHEN-DIALOG 2021 — FORUM HANDEL

Konjunktureller Überblick im Handel

Raffaela Seitz
ifo Institut



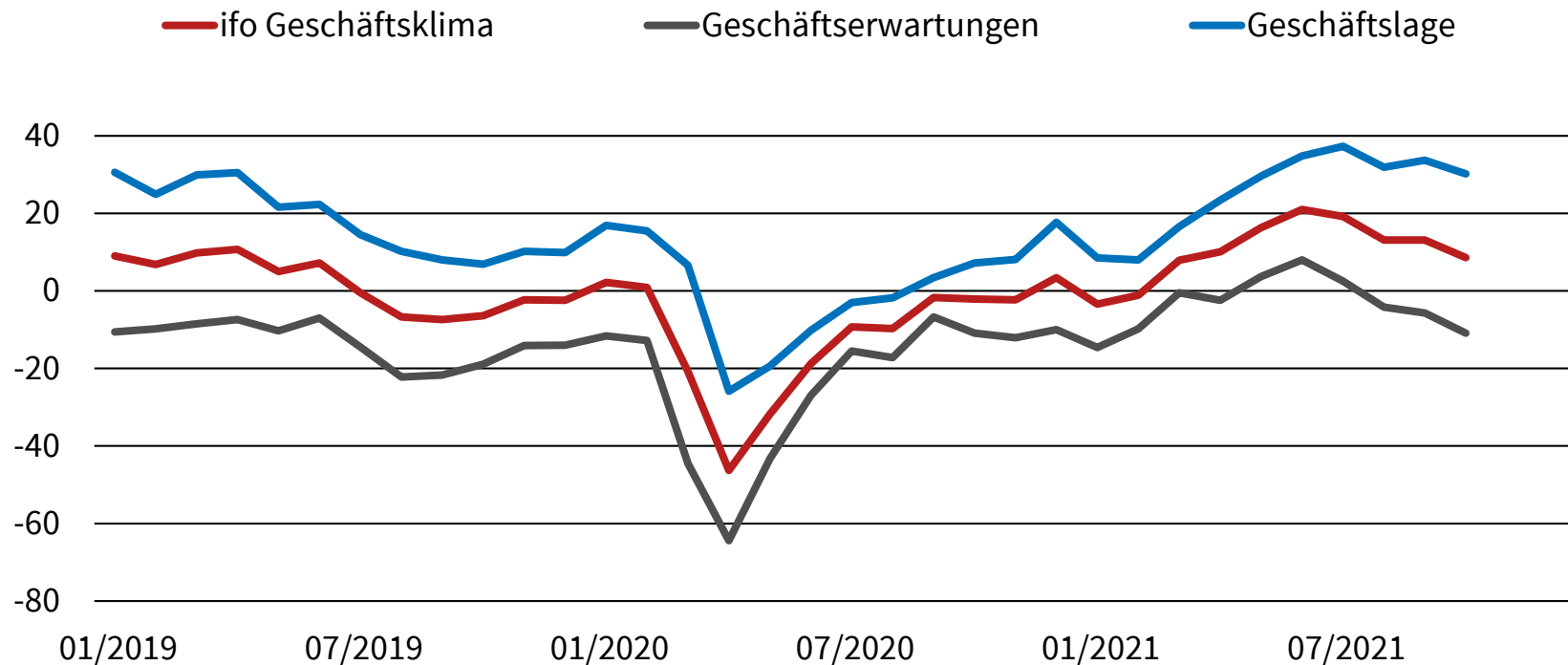
Konjunkturelle Entwicklung im Groß- und Einzelhandel

Geschäftsklima im Großhandel

Klima erhält Dämpfer



Salden, saisonbereinigt



Quelle: ifo Konjunkturumfrage Handel, Oktober 2021.

© ifo Institut

Umsatz im Großhandel, Januar bis August 2021

NOMINAL (%)	VERÄNDERUNG ZU 2020	VERÄNDERUNG ZU 2019
Großhandel insg.	+8,9	+7,1
Produktionsverbindungshandel	+12,2	+6,3
Konsumtionsverbindungshandel	+5,1	+6,6

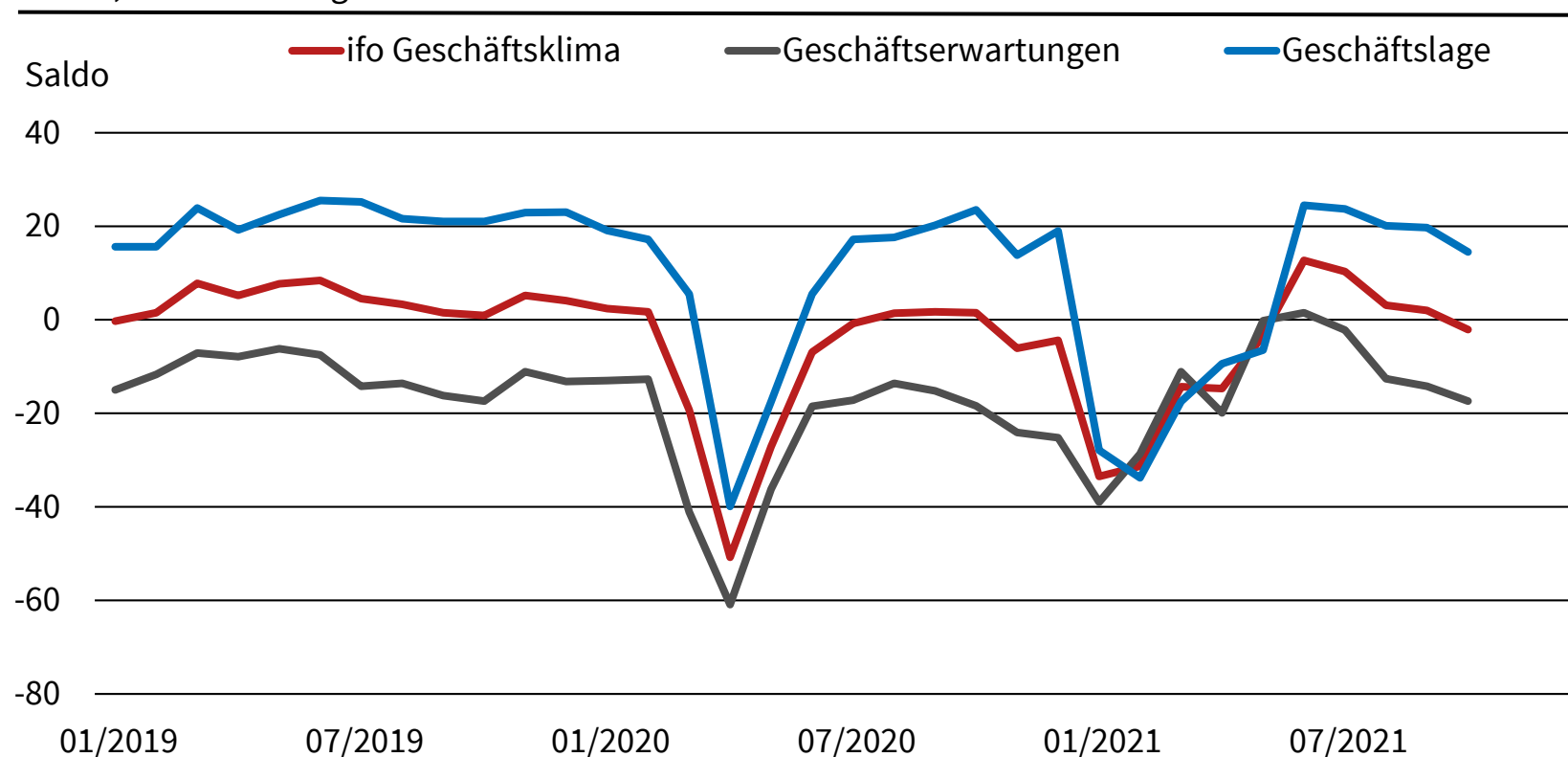
Quelle: Statistisches Bundesamt.

Geschäftsklima im Einzelhandel

Am aktuellen Rand gesunken



Salden, saisonbereinigt



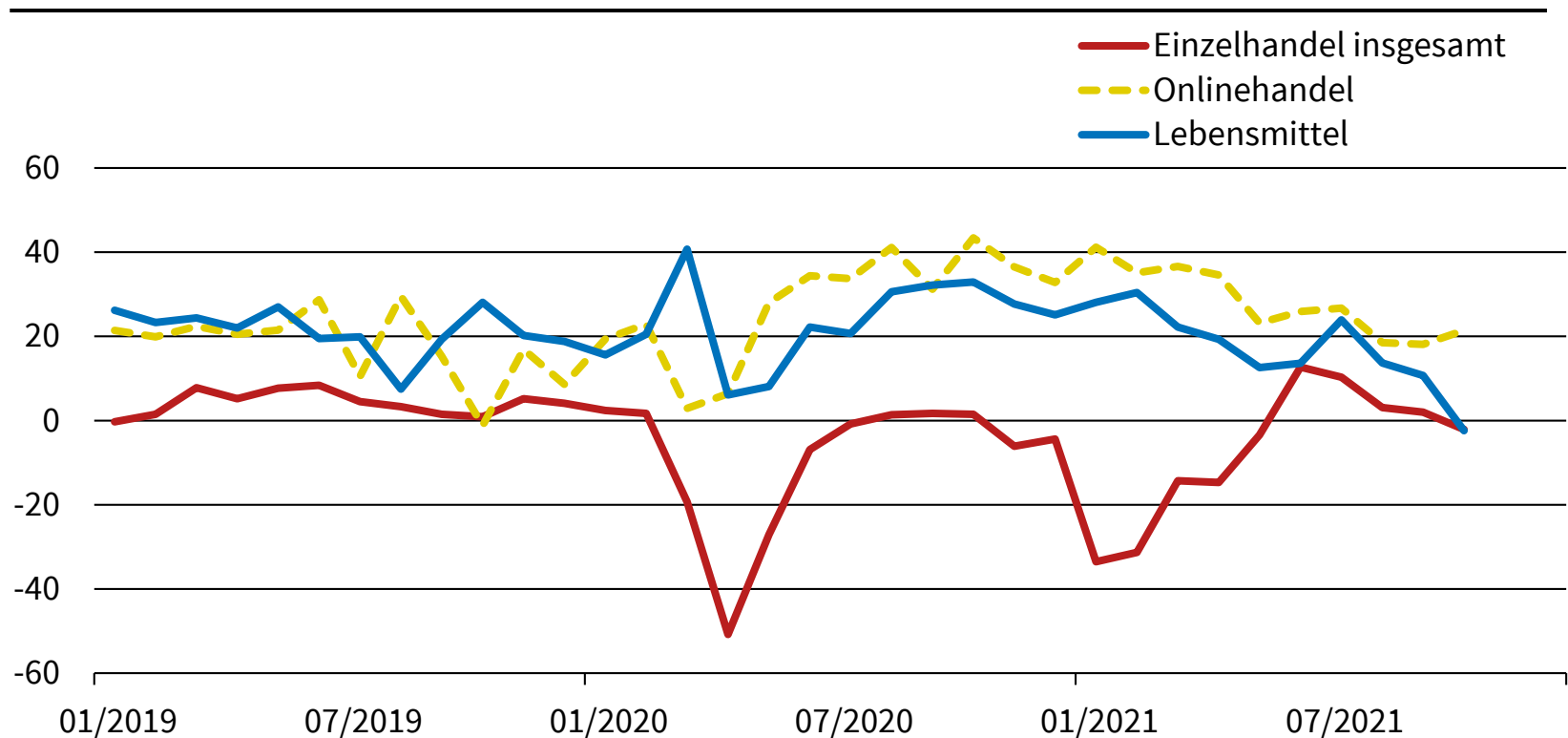
Quelle: ifo Konjunkturumfrage, Oktober 2021.

© ifo Institut

Geschäftsklima im Einzelhandel



saisonbereinigt



Quelle: ifo Konjunkturumfrage Handel, Oktober 2021.

© ifo Institut

Umsatz im Einzelhandel, Januar bis August 2021

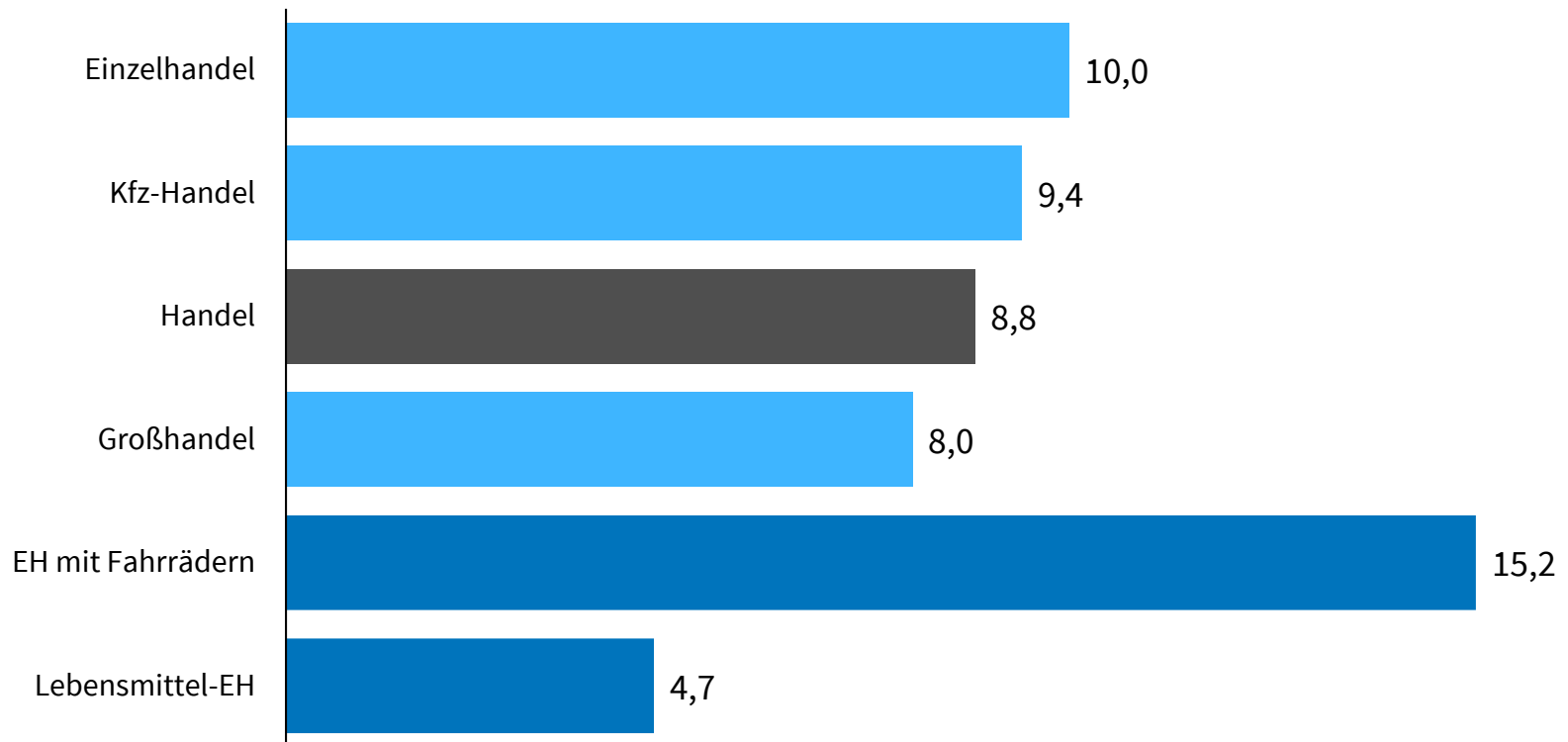
NOMINAL (%)	VERÄNDERUNG ZU 2020	VERÄNDERUNG ZU 2019
Einzelhandel insg.	+3,1	+7,56
Lebensmitteleinzelhandel	+2,0	+9,93
Nicht-Lebensmitteleinzelhandel	+3,8	+5,88
Onlinehandel	+21,4	+47,19

Quelle: Statistisches Bundesamt.

Lieferschwierigkeiten im Handel



Geschätzte Dauer der Lieferengpässe im Handel in Monaten



Quelle: ifo Konjunkturumfragen, Oktober 2021.

© ifo Institut

Gemeinschaftsdiagnose Herbst 2021

Privater Konsum von Nachholeffekten geprägt.

Außenhandel: Erholung setzte sich im ersten Halbjahr aufgrund von Lieferengpässen mit nachlassendem Tempo fort.

Ausblick: Verbraucherpreise werden steigen (2021: +3%; 2022: +2,5%)



Lieferkettengesetz im Handel

Die Bundesregierung plant ein nationales Lieferkettengesetz.

Welche Auswirkungen erwarten Sie konkret?

Lieferkettengesetz

Einkaufs-/Verkaufspreissteigerung

Vermehrte Kundenanfragen

(Rechts-)Unsicherheit/Risiko

Unverständnis

Gefühl der Überforderung

Bürokratie/Dokumentationsaufwand

Nachverfolgung (Zertifizierungen etc.)

Nachteile für KMU

Kostensteigerung

Wettbewerbsnachteile

Lieferengpässe/-verzögerung

keine/geringe Auswirkung

Paneldiskussion

**Theresa Hoffmann, Evangelisches Werk für Diakonie und Entwicklung e.V.
– Brot für die Welt**

**Axel Wirz, FiBL Deutschland e.V. – Forschungsinstitut für biologischen
Landbau**

Hauke Will, Alfred Ritter GmbH & Co. KG

Prof. Dr. Wanja Wellbrock, Hochschule Heilbronn

10.11.2021



IHR KONTAKT:

ifo Institut – Leibniz-Institut für Wirtschaftsforschung an der Universität München e.V.

Raffaela Seitz

Poschingerstr. 5
81679 München

T: +49(0)89/9224-1264

E-Mail: seitz@ifo.de